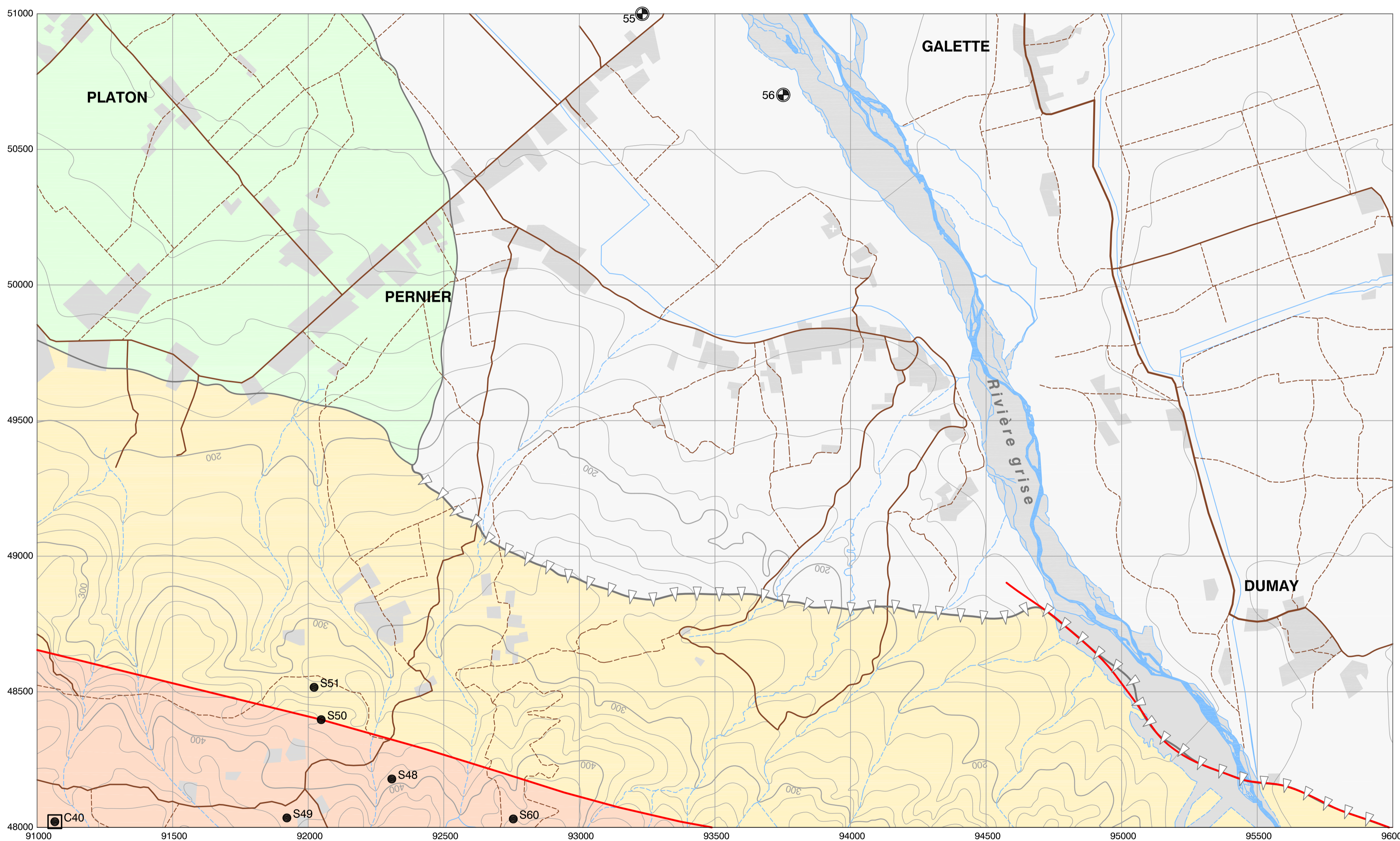


Carte n°7

CARTE HYDROGEOLOGIQUE

PERNIER



- : forage CAMEP
- : source
- : captage CAMEP
- : failles, contour géologique anormal, limite de formation hydrogéologique ou à rôle hydrogéologique
- : limite de l'alimentation d'un aquifère alluvial par un aquifère encaissant

- : aquifères alluviaux à nappe libre
- : aquifères carbonatés à intercalation marneuse, peu productifs
- : aquifères carbonatés inégalement fissurés et cloisonnés à productivités variées
- : aquifères karstiques, calcaires paléocènes et éocènes ou crétacés et miocènes inférieurs, eaux souterraines difficilement accessibles, sources à débit élevés

